



# ACCESORIOS



## BALERO DELRIN



| Diámetro interior. | Diámetro exterior. | Longitud | # de parte.  |
|--------------------|--------------------|----------|--------------|
| 1/2                | 7/8                | 1/2      | DB56-89      |
| 1/2                | 1-1/16             | 1-1/4    | DB56-116-1   |
| 1/2                | 1-3/16             | 7/8      | DB56-081914B |
| 1/2                | 1-3/16             | 2-1/8    | DB56-1       |
| 3/4                | 1-3/16             | 11/16    | DB57         |
| 3/4                | 1-3/16             | 2-3/16   | DB57-1       |

## BALERO DE PEDESTAL



| Diámetro interior. | Diámetro exterior. | # de parte.            |
|--------------------|--------------------|------------------------|
| 1/2                | 1-3/16             | PB38-Q34<br>SPB38-Q34  |
| 3/4                | 1-15/16            | PB39-Q34R<br>PB39-Q34D |
| 1                  | 1-15/16            | PB40-Q34D              |

R: Ranura Simple D: Ranura doble

## BALERO DE RODILLOS



| Diámetro interior. | Diámetro exterior. | Longitud | # de parte. |
|--------------------|--------------------|----------|-------------|
| 1/2                | 1-1/16             | 1-1/4    | RB21-116    |
| 3/4                | 1-3/16             | 1-3/8    | RB23-15     |
|                    |                    | 1-7/8    | RB23-178    |
|                    |                    | 1-7/8    | SRB23-178   |
|                    |                    | 2-1/2    | RB23-25     |
| 1                  | 1-15/16            | 2-1/2    | RB25-25     |
|                    |                    | 3        | RB25-3      |
| 1-1/4              | 1-15/16            | 2-1/2    | RB26-25     |
|                    |                    | 3        | RB26-3      |
| 1-1/2              | 2-7/16             | 4        | RB27-4      |

## BUJES



| Diámetro interior. | Diámetro exterior. | Longitud | # de parte. | Delrin    |
|--------------------|--------------------|----------|-------------|-----------|
| 5/16               | 3/8                | 1-5/8    | BS050626    | --        |
| 3/8                | 1/2                | 1-5/8    | BS060825    | BSD060825 |
|                    |                    | 1-7/8    | BS081230    | --        |
| 1/2                | 3/4                | 2-7/16   | BS081239    | BSD081239 |
|                    |                    | 2-7/16   | SBS081239   | --        |
|                    |                    | 2-15/16  | BS081247    | --        |
| 3/4                | 1                  | 3-1/4    | BS121648    | --        |
|                    |                    | 3-1/2    | BS121656    | --        |

## BALERO DE PRECISIÓN



|         | Diámetro Interno. | Diámetro Externo. | # de parte. |
|---------|-------------------|-------------------|-------------|
| 3/8" ID | 15mm              | 35mm              | PB6202      |
| 1/2" ID | 17mm              | 40mm              | PB6203      |
| 1/2" ID | 20mm              | 47mm              | PB6204      |
| 3/4" ID | 25mm              | 52mm              | PB6205      |



## BUJES DE TAPA



| Diámetro interior. | Diámetro exterior. | Longitud. | Acero<br>2 piezas. | Delrin<br>2 piezas. | Balero de<br>Precisión Sellado. |
|--------------------|--------------------|-----------|--------------------|---------------------|---------------------------------|
| 1/2"               | 11/16"             | 1-1/8"    | TH081118           | THD081118           | PB6203                          |
| 1/2"               | 11/16"             | 1-1/8"    | STH081118          | --                  | SPB6203                         |
| 1/2"               | 3/4"               | 1-1/8"    | TH081264           | --                  | PB6204                          |
| 3/4"               | 15/16"             | 1-5/8"    | TH14656            | --                  | PB6205                          |

## TORNILLOS Y TUERCAS



| Diámetro Exterior. | Longitud | Cabeza Plana | Series. | # de Código.             | Descripción de la tuerca.                                     |
|--------------------|----------|--------------|---------|--------------------------|---|
| 3/8-24"            | 2-1/4"   | AP0636       | 21, 26  | NT0604T<br>(1/4 espesor) | Tuerca Sufijo N<br>= Nylon insertado<br>(Tuerca de Seguridad) |

| Diámetro Exterior. | Longitud. | Cabeza Hexagonal | Series | # de Código. | Descripción de la tuerca.                                     |
|--------------------|-----------|------------------|--------|--------------|---|
| 1/2-13"            | 3-5/8"    | AZ0856T          | 34, 40 | NT0805N      | Tuerca Sufijo N<br>= Nylon Insertado<br>(Tuerca de Seguridad) |

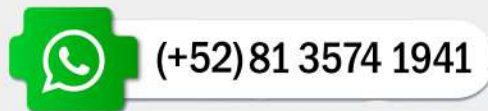
## RETENES PLÁSTICOS/METÁLICOS



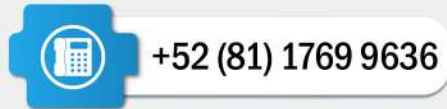
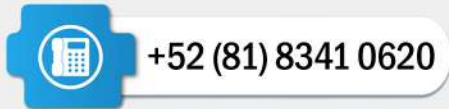
| Diámetro Interior. | Diámetro Exterior. | Código de plástico. | Código de metal. |
|--------------------|--------------------|---------------------|------------------|
| 3/4"               | 1-3/16"            | RWP1219             | RWS1219          |



Whatsapp Business



Desde Monterrey:



Desde CDMX:



Síguenos en todas nuestras redes sociales y enterate de la gran variedad de productos que tenemos para ti:

