



# FENOLICA



La rueda FENOLICA resiste fuertes impactos, aceites y grasas, La rueda ofrece una gran capacidad de peso y es una opción económica para una amplia gama de aplicaciones, excepto para entornos húmedos.



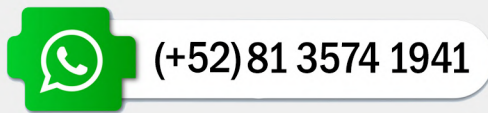
#### CARACTERÍSTICAS:

- Durómetro de 90-95 Shore (D).
- Resistente a fuertes golpes, grasas y aceite.
- Rueda económica hecha en Estados Unidos.
- NO recomendada para aplicaciones húmedas.
- \* Para temperaturas superiores a 180° se recomienda utilizar retenes y baleros metálicos.

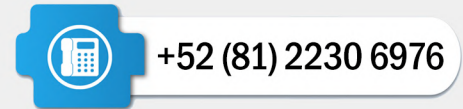
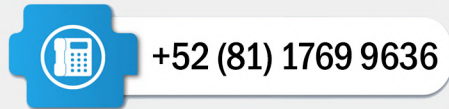
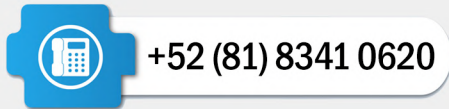
Diámetro de rueda.	Ancho de rueda.	Centro.	Capacidad de carga (lbs).	Diámetro de buje.	# parte.
3	1-1/4	1-3/8	400	1/2, 1-1/16	314PH56-1B
4	1-1/4	1-3/8	400	1/2, 1-1/16	414PH56-1B
4	2	2-3/16	800	1 - 3/16	420PH84V
5	2	2-3/16	1000	1 - 3/16	520PH84V
6	2	2-3/16	1200	1 - 3/16	620PH84V
8	2	2-3/16	1400	1 - 3/16	820PH84V



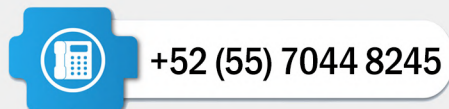
Whatsapp Business



Desde Monterrey:



Desde CDMX:



Síguenos en todas nuestras redes sociales y enterate de la gran variedad de productos que tenemos para ti:

